



# Intervaly

**Interval** je výšková vzdialenosť medzi dvoma tónmi.

Poradie intervalov: **prima, sekunda, tercia, kvarta, kvinta, sexta, septima, oktáva, nona, decima, undecima, duodecima, terdecima, kvartdecima, kvintdecima.**

Intervaly delíme na:

- a) základné – čisté (č), veľké (v), malé (m)**
  - b) odvodené – zväčšené (zv) a zmenšené (zm)**
- a) melodické** – tóny intervalu znejú po sebe 
  - b) harmonické** – tóny intervalu znejú naraz 
- a) vrchné** – prvý tón intervalu je nižší, alebo rovnako vysoký ako druhý tón
  - b) spodné** – prvý tón intervalu je vyšší, alebo rovnako vysoký ako druhý tón

## Základné intervaly

### čisté intervaly

č. 1 - prima

č. 4 - kvarta

č. 5 – kvinta

č. 8 - oktáva

### veľké intervaly

v.2 - sekunda

v. 3 - tercia

v. 6 – sexta

v. 7 - septima



Čisté intervaly sú teda stredné dva a krajné dva (1-4-5-8), veľké sú ostatné (2-3-6-7) – všetky na s+tercia.

**Malé intervaly** tvoríme len z veľkých intervalov znížením druhého tónu o poltón pri vrchných intervaloch. V klesajúcej durovej stupnici sa nachádzajú priamo.

**V stúpajúcej durovej stupnici sa nachádzajú intervaly základné – čisté a veľké!**

**V klesajúcej durovej stupnici sa nachádzajú intervaly čisté a malé!**

**Odvodené intervaly** sa tvoria z intervalov základných.

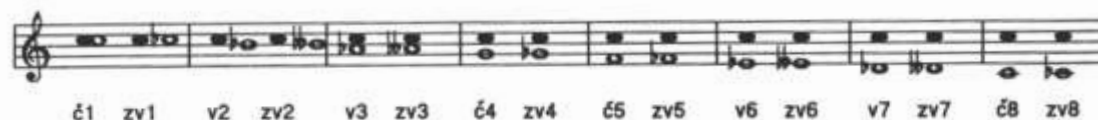
**Zväčšené** možno priamo odvodiť z čistých alebo veľkých intervalov zvýšením druhého tónu o poltón pri vrchných intervaloch, alebo znížením druhého tónu o poltón pri spodných intervaloch.

**Zmenšené** intervaly môžeme priamo odvodiť z čistých alebo malých intervalov znížením druhého tónu o poltón pri vrchných intervaloch, alebo zvýšením druhého tónu o poltón pri spodných intervaloch (interval čistej primy nemožno zmenšovať, iba zväčšovať).

### zväčšené vrchné intervaly



### zväčšené spodné intervaly



## zmenšené vrchné intervaly



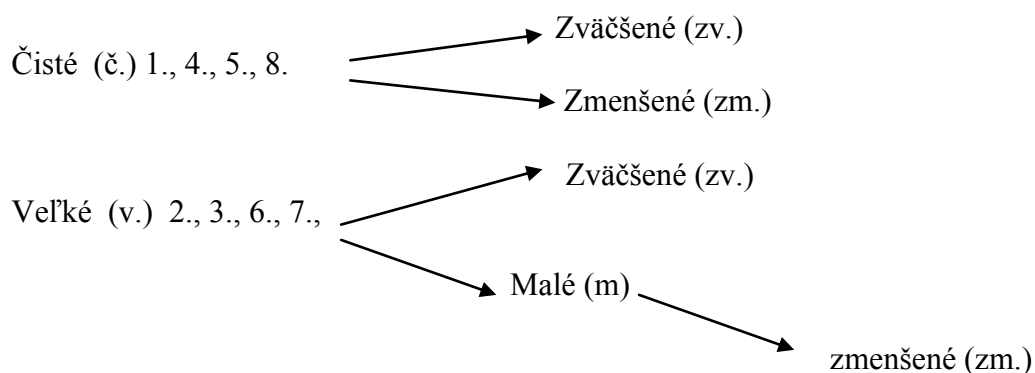
## zmenšené spodné intervaly



Pri vrchných intervaloch zväčšujeme vzdialenosť medzi tónmi - t. j. tóny sa vzdialia - intervalu krížikom (resp. odrážkou zrušíme béčko), zmeňujeme béčkom- t.j. tóny sa k sebe - priblížia (resp. krížik zrušíme odrážkou).

Pri spodných intervaloch zväčšujeme vzdialenosť medzi tónmi intervalu béčkom (resp. krížik zrušíme odrážkou), zmeňujeme krížikom (resp. béčko zrušíme odrážkou).

Základná schéma intervalov v stúpajúcej dur stupnici:



Základná schéma intervalov v klesajúcej dur stupnici:

